

HIDROGRAFÍA Y LOCALIDADES CABECERAS PROVINCIA DE TUCUMÁN

DIRECCIÓN DE
ESTADÍSTICA
DE LA PROVINCIA

SECRETARÍA DE ESTADO
DE GESTIÓN PÚBLICA
Y PLANEAMIENTO

GOBIERNO DE
TUCUMÁN

-65°57'9"

-65°17'8"

-64°37'7"

-25°58'24"

-25°58'24"

-26°38'25"

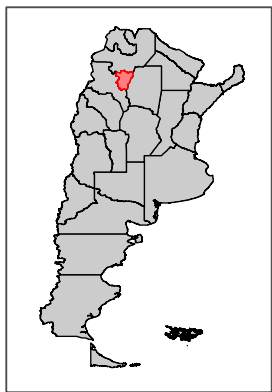
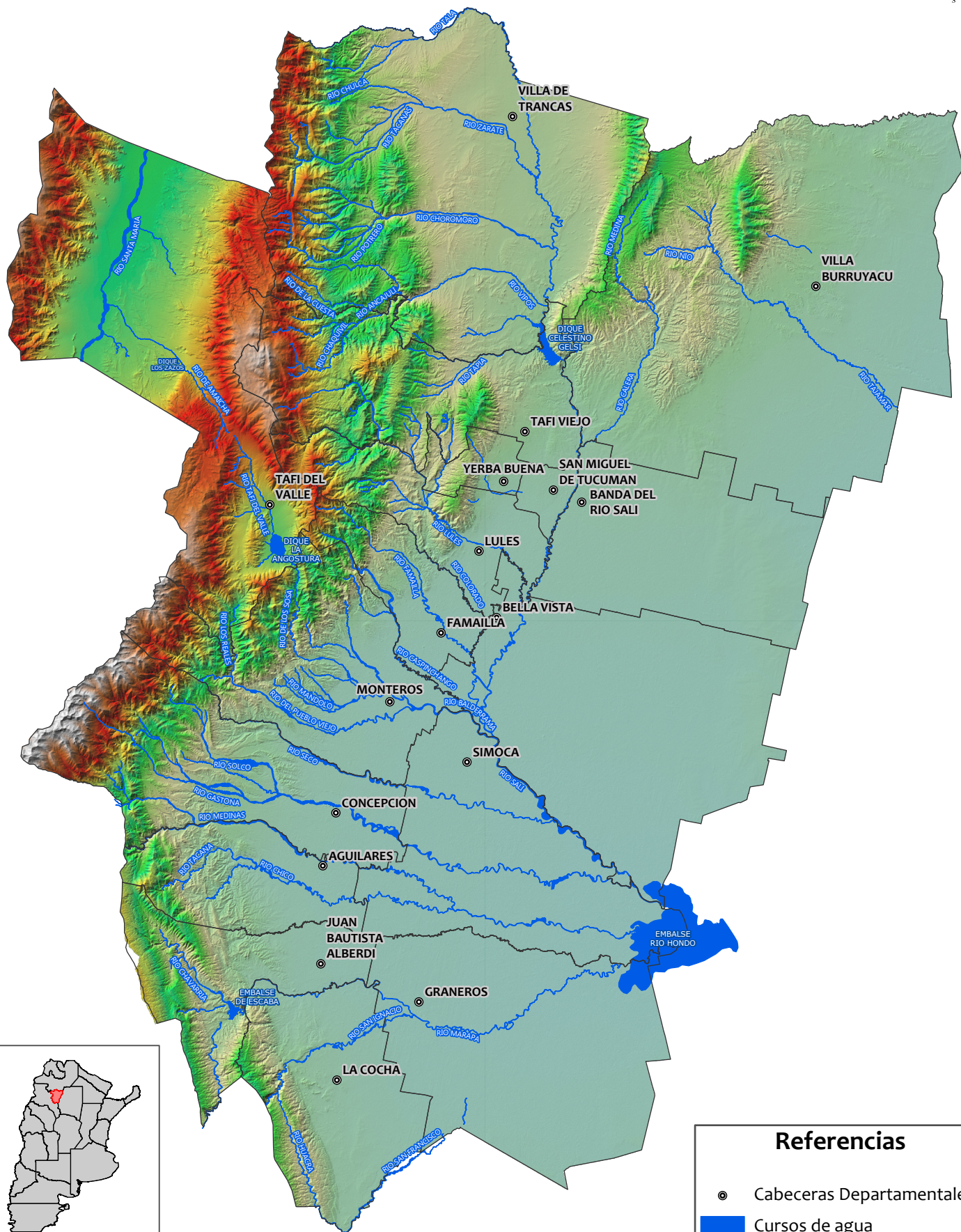
-26°38'25"

-27°18'26"

-27°18'26"

-27°58'27"

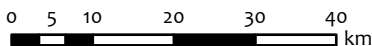
-27°58'27"



Referencias

- Cabeceras Departamentales
- Cursos de agua
- Límite Departamental

Esc.: 1:950.000



-65°57'9"

-65°17'8"

-64°37'7"